

# Theorie und Politik des Arbeitsmarktes

Dr. Hermann Gartner  
Institut für Arbeitsmarkt- und  
Berufsforschung

# Gliederung

1. Der Arbeitsmarkt im Überblick
2. Arbeitsangebot
3. Humankapital
4. Arbeitsnachfrage
5. Lohnverhandlungen und Gewerkschaften
6. Lohnbildung und Lohnstrukturen
7. **Gleichgewichtige Arbeitslosigkeit**
8. Such- und Matchingtheorie und Mobilität
9. Ursachen der Arbeitslosigkeit
10. Bekämpfung der Arbeitslosigkeit



# Makroökonomischer Analyserahmen

- Modell der (quasi-)gleichgewichtigen Arbeitslosigkeit
- Mikrofundiertes Makromodell, das verschiedene Arbeitsmarkttheorien in einheitlichen Analyserahmen abbildet
- Neu-Keynesianischer Ansatz
  - Modellierung des Preis- und Lohnsetzungsverhalten
  - Monopolistische Konkurrenz: Unternehmen haben Preissetzungsmacht
  - Bei Lohnsetzung spielen Effizienzlohn- und Verhandlungsmodelle eine Rolle

# Gleichgewichtige Arbeitslosigkeit

Lohnbildung:

Effizienzlohntheorien und Verhandlungstheorien lassen erwarten:

Bei höherer Arbeitslosigkeit wird geringerer Nominallohn gesetzt

Lohnsetzungsfunktion:  $W = P^e F(u, z)$

$u$  Arbeitslosenquote

$z$  andere Einflussfaktoren, wie erwartete Produktivität

Bei korrekten Erwartungen:  $P^e = P \rightarrow W/P = F(u, z)$



# Gleichgewichtige Arbeitslosigkeit

Preisbildung:

Einfache Produktionsfunktion  $Y=AN$

→ Um eine Einheit zu produzieren, sind  $1/A$  Arbeiter erforderlich. Preisaufschlag (mark up)  $\mu$

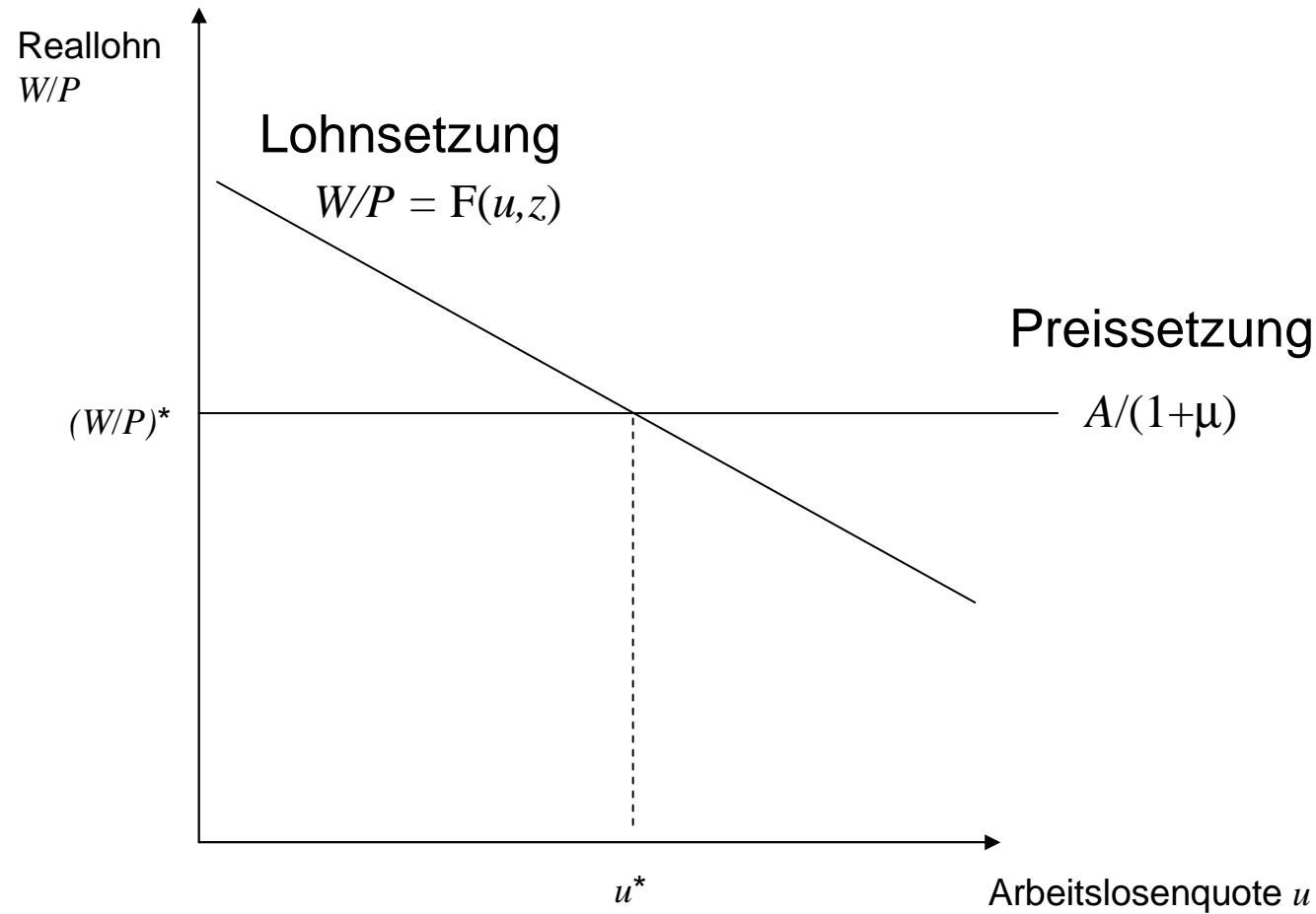
$$P=(1+\mu)W/A$$

→ Von Unternehmen gewünschter Lohn

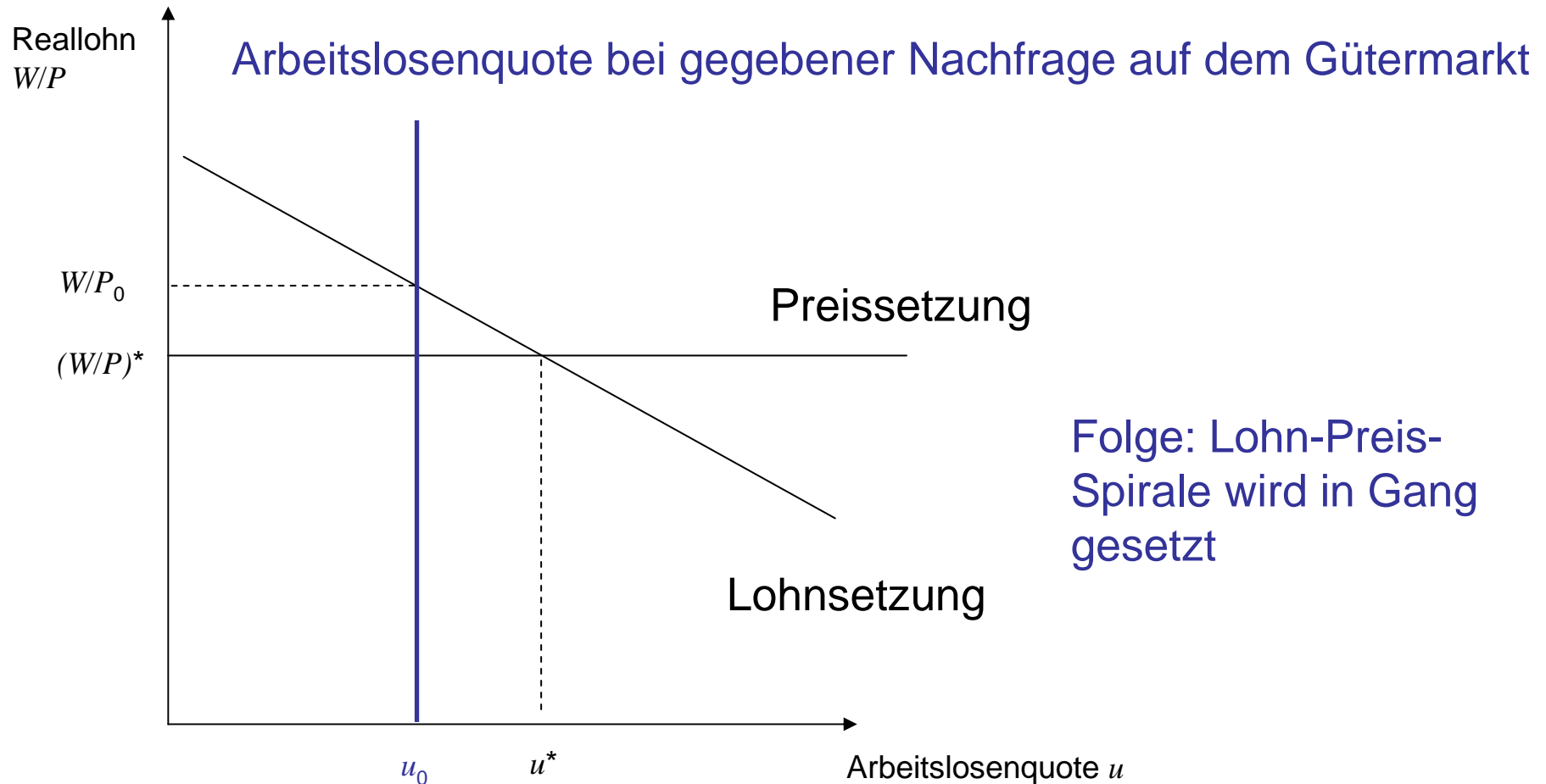
$$W/P=A/(1+\mu)$$



# Gleichgewichtige Arbeitslosigkeit



# Kann Geld- oder Fiskalpolitik die Arbeitslosigkeit senken?



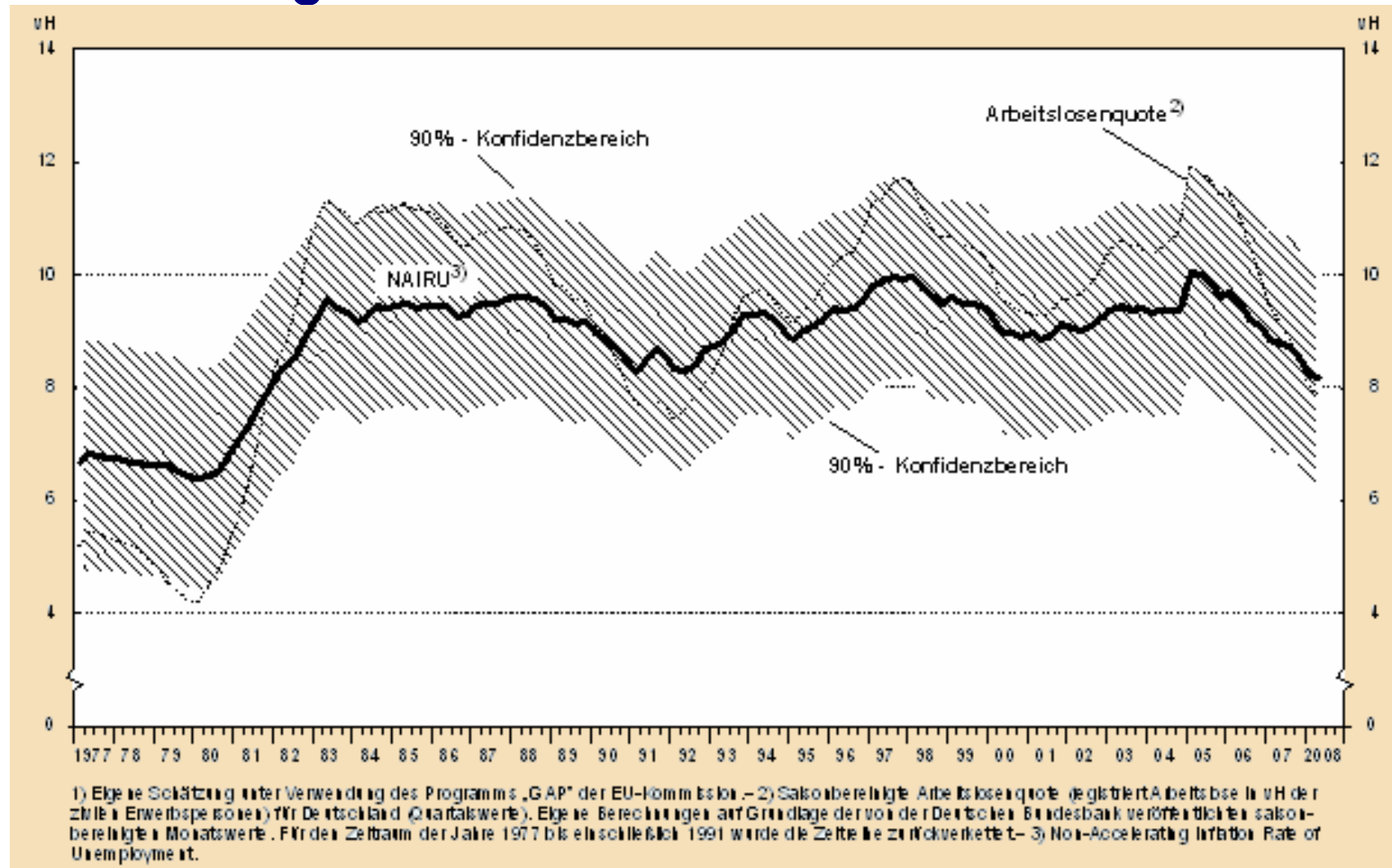
# Konzept der NAIRU

- Modifikation: Nicht Preiserwartung und Lohnniveau, sondern Inflationserwartung und Lohnwachstum
- NAIRU: Non accelerating inflation rate of unemployment → inflationsstabile Arbeitslosenquote
- Mögliche Interpretation:
  - Verteilungskampf zwischen Arbeitnehmern und Arbeitgebern
  - Arbeitslosigkeit ist Mechanismus der Verteilungsansprüche bei konstanter Inflation zum Ausgleich bringt → NAIRU ist das Niveau der Arbeitslosigkeit, bei der Verteilungsansprüche miteinander kompatibel sind

# Die inflationsstabile Arbeitslosenquote

- NAIRU: Arbeitslosenquote, ab deren Unterschreitung steigende Inflation zu erwarten ist – und umgekehrt
- Arbeitslosenquote  $>$  NAIRU  $\rightarrow$  sinkende Inflation, Senken der Arbeitslosenquote möglich durch Nachfragepolitik
- Arbeitslosenquote = NAIRU  $\rightarrow$  Senken der Arbeitslosenquote dauerhaft nur durch angebotsseitige Maßnahmen möglich (Verschiebung der NAIRU)

# Schätzung der NAIRU für Deutschland



Quelle: Sachverständigenrat (2008)

